



INSTITUTE OF TECHNOLOGY

ESTIA-ENTREPRENDRE

ACCÉLÉRATEUR DE CROISSANCE ET D'INNOVATION POUR LES START-UP AU PAYS BASQUE



OLATU

ACTION SPORT
& DESIGN



TECHNOPOLE IZARBEL

TECHNOLOGIES
NUMERIQUES



TECHNOCITÉ

AÉRONAUTIQUE, COMPOSITES,
SYSTÈMES EMBARQUÉS

ANGLET

BIDART

BAYONNE



Euskal Herri

TROIS ÉCOSYSTÈMES D'INNOVATION



**TECHNOLOGIES
NUMÉRIQUES**

TECHNOPOLE IZARBEL - BIDART

Incubateur • Pépinière • Hôtel d'entreprises

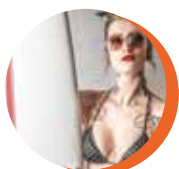
Intégrée à l'École d'ingénieurs ESTIA, la pépinière d'IZARBEL bénéficie du dynamisme de la Technopole créée il y a 20 ans par l'Agglomération Côte Basque-Adour. Entourée de plus de 100 entreprises représentant plus de 1200 emplois, le dispositif d'accueil et d'accompagnement des entreprises animé par ESTIA Entreprendre a largement contribué au développement de la zone, prouvant ainsi sa capacité à attirer des entrepreneurs innovants. **Le site peut accueillir une dizaine de projets en incubateur, 30 en pépinière et 20 en hôtel d'entreprises.**



📍 97 allée Théodore Monod
64210 BIDART
05 59 43 85 00



Clusters présents :
Osasuna, Eskal Eureka,
Pays Basque Digital



**ACTION SPORTS
& DESIGN**

OLATU / BAIA PARK - ANGLET

Pépinière • Hôtel d'entreprises

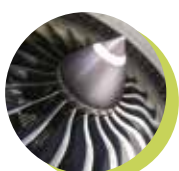
Idéalement placé, en tête de la technopole BAIA PARK à Anglet, le centre d'affaires et d'innovation OLATU accueille des entreprises de la filière glisse et outdoor, ainsi que le Cluster Eurosima et Créa Sport l'incubateur étudiant de l'université de Bordeaux. Sa configuration et son architecture originale sont sources d'inspiration pour toutes les activités qui y sont représentées : design, création, marketing, commercial, conception de produits, services techniques, mode sportive. Créé par la CCI en 2012 et géré par ESTIA Entreprendre, le centre d'affaires fédère toutes les énergies autour des jeunes entrepreneurs qui bénéficient d'un cadre de travail exceptionnel et stimulant. **Une trentaine d'entreprises sont hébergées et accompagnées à Olatu.**



📍 100 Avenue de l'Adour
64 600 Anglet
05 59 01 14 00



Clusters présents :
Eurosima,
Outdoor Sports Valley



**AÉRONAUTIQUE,
COMPOSITES,
SYSTÈMES EMBARQUÉS**

TECHNOCITÉ - BAYONNE

Pépinière d'entreprises

Imaginée et construite par l'Agglomération Côte Basque-Adour, la pépinière de la Technocité de Bayonne est gérée par ESTIA Entreprendre avec l'objectif de créer des emplois industriels à forte valeur ajoutée. Les start-up de la pépinière peuvent s'appuyer sur la plateforme technologique Compositadour, située à proximité et spécialisée dans les procédés robotisés et les matériaux composites. **Le bâtiment ultra moderne de 2 300 m² offre des espaces de qualité, 600 m² d'ateliers, 700 m² de bureaux, un amphithéâtre de 100 places, des espaces mutualisés. Une quinzaine d'entreprises peuvent bénéficier de ce dispositif.**



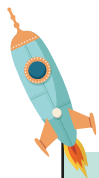
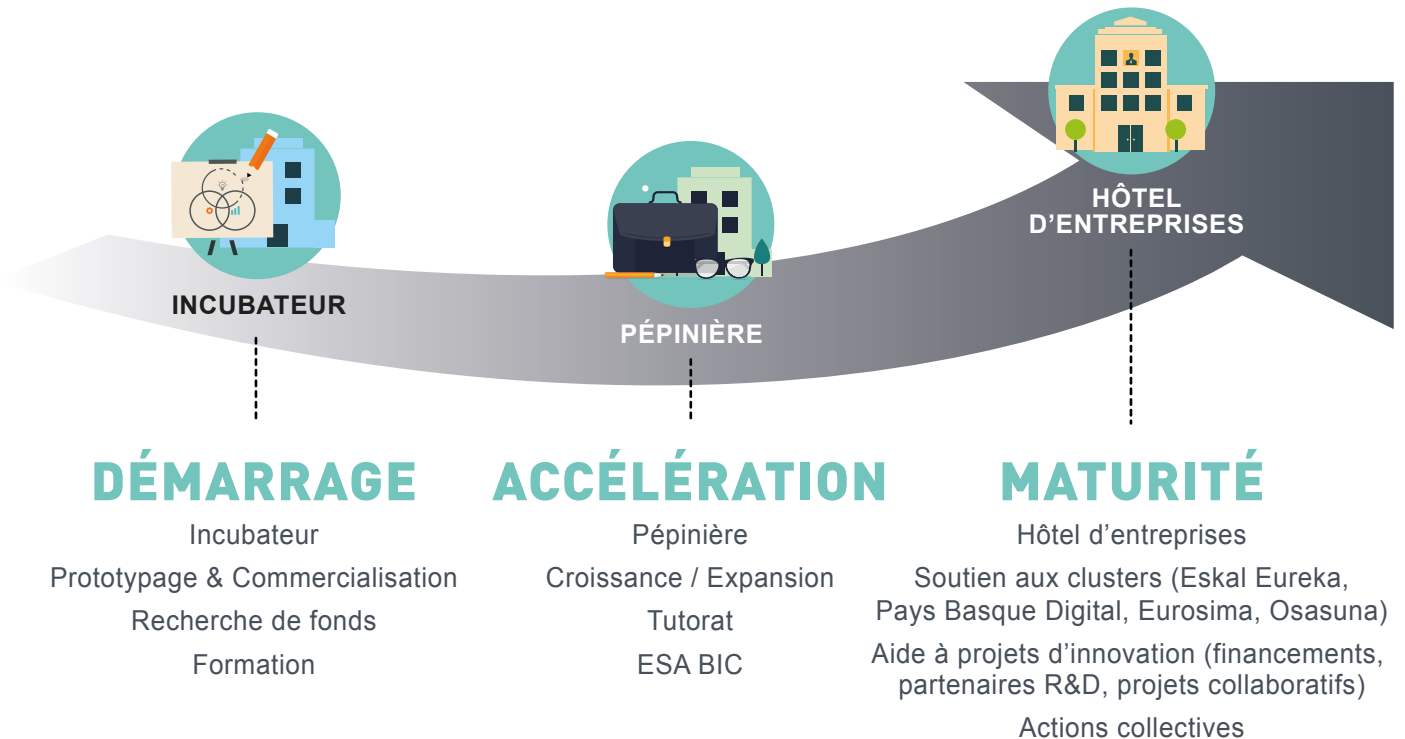
📍 9 Rue Pierre Georges Latécoère
64 100 Bayonne - 05 59 43 85 00



**Pôle de compétitivité
présent : Aerospace Valley**



UN PARCOURS D'AMORÇAGE ET D'ACCÉLÉRATION DE START-UP



AMÉLIORER SA COMPÉTITIVITÉ GRÂCE AUX TECHNOLOGIES DU SPATIAL

Avec AEROSPACE VALLEY, PEGASE, le CNES et un consortium de BIC, ESTIA Entreprendre est co-fondateur du « Meta-incubateur inter-régional ESA BIC Sud France ». Ce dispositif a pour objectif d'accompagner et de financer l'intégration de technologies spatiales au sein d'entreprises issues du non spatial pour améliorer leur compétitivité et leur capacité d'innovation. Technologies de télécommunication, textiles innovants, géolocalisation, matériaux... autant de domaines dans lesquels les acteurs du spatial ont développé des brevets qui peuvent être source d'innovation pour votre entreprise.

Plus d'information : www.esabic.fr



ÉTUDES, PROJETS ET INGÉNIERIE TERRITORIALE

Projets européens

Spécialiste des programmes collaboratifs européens depuis près de 20 ans, le BIC (Business Innovation Center) ESTIA Entreprendre met son savoir-faire au service des entreprises innovantes souhaitant s'associer à un programme européen : aide à l'écriture, recherche de partenaires, gestion administrative et rédaction des rapports intermédiaires et finaux.

Ingénierie territoriale

Nous accompagnons des organismes et des collectivités territoriales à concevoir des dispositifs et des outils de développement économique au croisement entre innovation, entrepreneuriat, formation et transfert.



LE HUB ÉTUDIANT ENTREPRENEUR

Membre fondateur de l'Entrepreneuriat Campus Aquitaine / PEPITE, ESTIA Entreprendre accompagne les étudiants entrepreneurs du territoire : formation, concours de pitch, recherche de financement, prototypage. Le HUB de l'ESTIA permet aux étudiants-entrepreneurs de disposer d'un espace de co-working et de services dédiés.

R&D ET TRANSFERT DE TECHNOLOGIES

Les entreprises accompagnées par ESTIA Entreprendre peuvent bénéficier des compétences des chercheurs de l'ESTIA et de matériel de pointe pour développer des produits et services innovants. Les élèves ingénieurs sont mobilisables pour contribuer au développement des projets des entrepreneurs (stage, projets...). Quatre plateformes permettent de créer des prototypes, de tester des produits ou services et de les qualifier avant leur commercialisation.



R&D - TRANSFERT

UN FAB LAB UNIQUE POUR VOTRE R&D

Des ressources de l'école d'ingénieurs ESTIA accessibles aux entrepreneurs

LOGICIELS

ANSYS / CATIA v5 / DXP / MATLAB r2006b / PTC / Solidworks SDK.

ATELIER DE PROTOTYPAGE ET MÉCATRONIQUE

- Imprimante 3D - Robot 6 axes KUKA KR6 - Fraiseuses 2 et 3 axes
- Thermoformeuse
- Equipement de prototypage et de mesure électronique : poste de soudage-dessoudage thermorégulé, oscilloscope, générateur basse fréquence
- Cartes de prototypage électronique, cartes de développement microcontrôleur PIC, graveuse chimique et insoleuse pour les circuits imprimés
- Bancs de mesures anthropométriques - Bras ROMER 3D - Eye-Tracking.

4 PLATEFORMES TECHNIQUES OUVERTES AUX ENTREPRISES

- **COMPOSITADOUR**, plateforme dédiée à la robotique, aux matériaux composites et à la fabrication additive. www.compositadour.estia.fr
- **PEPSS**, Plateforme d'Évaluation, de Prototypage et de tests d'usages pour les concepteurs de produits et services. www.pepss.estia.fr
- **EneR-GEA**, plateforme de Génie électrique et automatique au service des Énergies Renouvelables. <http://energea.estia.fr>
- **SIMECOMP**, simulation mécanique et composites.



RECHERCHE

UNE RECHERCHE PLURIDISCIPLINAIRE AU SERVICE DES ENTREPRISES

INTERACTION

- Interactions tangibles et gestuelles
- Réalité augmentée
- Informatique affective
- Systèmes mobiles et ubiquitaires

SYSTÈMES PERCEPTIFS, INTERACTIFS, POUR LA ROBOTISATION DE PROCÉDÉS

- Conception interactive
- Réduction de modèles
- Matériaux composites
- Robotique manufacturière et de services

Légende :

- Gestion
- Informatique
- Mécanique - Génie industriel
- Automatique - Productique
- Génie électrique - Électronique



INSTITUTE OF TECHNOLOGY
R E C H E R C H E

GÉNIE ÉLECTRIQUE ET AUTOMATIQUE AU SERVICE DES ÉNERGIES RENOUVELABLES

- Microréseaux / Gestion de l'énergie
- Électronique de puissance / Électrotechnique
- Modélisation et commande de génération distribuée

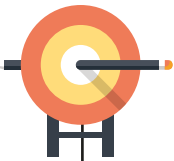
MICROSYSTÈMES ET CAPTEURS AUTONOMES

- Systèmes embarqués
- Systèmes électroniques en environnements contraints
- Réseaux de capteurs
- Électronique intelligente et autonome

INNOVATION ET CHANGEMENT ORGANISATIONNEL

- Créativité et idéation / Innovation responsable
- Compétences et apprentissage
- Conception centrée utilisateurs / Usages
- Organisation du travail
- Gestion de projets et Systèmes d'information collaboratifs

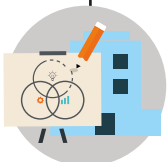
UN RÉSEAU D'EXPERTISES ET DE COMPÉTENCES



OBJECTIF

VOUS DONNER TOUTES LES CHANCES DE RÉUSSIR

ESTIA Entreprendre est un service de la Chambre de Commerce et d'Industrie Bayonne Pays Basque, adossé à l'école d'ingénieurs ESTIA, dédié à l'accompagnement et au développement d'entreprises innovantes et technologiques. ESTIA Entreprendre dispose de 3 niveaux d'accompagnement et d'accueil pour les entrepreneurs.



INCUBATEUR

Porteurs de projets souhaitant créer une entreprise et cherchant un accompagnement sur mesure.



PÉPINIÈRE

Jeunes entreprises nécessitant un environnement favorable à leur développement.



HÔTEL D'ENTREPRISES

Entreprises matures à la recherche de locaux et d'un écosystème correspondant à leur domaine d'activité.



SERVICES

DÉTECTER, ACCUEILLIR ET ACCOMPAGNER LES ENTREPRENEURS

- Hébergement et immersion selon le secteur d'activité et le niveau de maturité
- Étude de faisabilité, Business plan, recherche de fonds,
- Aide au financement : PTR*, BPI*, aides régionales, levée de fonds
- Tutorat, aide au développement,
- Ressources et services mutualisés
- Formation « piloter une entreprise innovante » composée de nombreux modules spécialisés.

*PTR : Prestation Technologique de Réseau, dispositif pour les entreprises primo-innovantes. BPI : Banque Publique d'Investissement



FORMATION

PILOTER UNE ENTREPRISE INNOVANTE

Intégrée au programme d'accompagnement d'ESTIA Entreprendre, la formation « piloter un projet d'entreprise innovante » a pour objectif d'appréhender les problématiques majeures liées à l'entrepreneuriat innovant. Il s'agit de passer de l'idée au projet grâce à un modèle d'affaire adapté. L'innovation est envisagée au sens large incluant les dimensions technologique, sociale, d'usage, de marketing, de process... Au total une douzaine de journées de formation de haut niveau sur 6 mois pour apprendre à piloter votre entreprise innovante.



INTERNATIONAL

UN BUSINESS INNOVATION CENTER EUROPÉEN

ESTIA Entreprendre est membre associé du réseau européen EBN (European Business Network) et labélisé Business Innovation Center (BIC) par ce réseau depuis 2013. Au travers d'EBN, ESTIA Entreprendre vous ouvre les portes des marchés européens. À ce titre ESTIA Entreprendre collabore au quotidien avec les BIC de l'Euro-Région Aquitaine-Euskadi-Navarre et d'Europe.

DES PARTENARIATS EUROPÉENS

Membre associé du réseau européen EBN, European Business Network, ESTIA Entreprendre est également ancré régionalement en tant que membre du Réseau Aquitain des Pépinières d'Entreprises (RAPE). Idéalement placé au cœur de l'Eurorégion Aquitaine-Euskadi-Navarre, le pôle entretient des relations suivies avec ses partenaires transfrontaliers: Formento San Sebastian, BIC Berrilan, ISEA, Saiolan, Cluster Gaia, Cluster Atana, CEIA Alava...



NOS PARTENAIRES

- CCI Bayonne Pays Basque**
www.bayonne.cci.fr
- Aerospace Valley**
www.aerospace-valley.com
- Aquitaine Développement innovation**
www.aquitaine-developpement-innovation.com
- Aquiti Gestion**
www.aquiti.fr
- Agglomération Côte Basque-Adour**
www.agglo-cotebasque.fr
- Antic**
www.antic-paysbasque.com
- Aquitaine Sciences Transfert**
www.ast-innovations.com
- Adour Business Angel**
www.adourangels.fr
- BPI**
www.bpifrance.fr
- Digital Aquitaine**
www.digital-aquitaine.com
- ESA BIC Sud France**
www.esabic.fr
- Eskal Eureka : cluster BTP du Futur**
www.eskal-eureka.fr
- European Business Network**
www.ebn.be
- Eurosima**
www.eurosima.com
- Herrikoa**
www.herrikoa.com
- Izarbel**
www.izarbel.fr
- Osasuna : cluster santé**
www.osasuna.cluster-sante.fr
- Pays Basque Digital : cluster numérique**
www.pays-basque-digital.com
- Réseau Entreprendre Adour**
www.reseau-entreprendre-adour.fr



GÉOGRAPHIE

AU COEUR DE L'EURORÉGION AQUITAINE EUSKADI-NAVARRRE

- Aéroport international
- Gares TGV
- Autoroutes
- Port industriel
- Grandes écoles & Universités
- Océan / Plages
- Pyrénées
- Espagne



LABELS

CERTIFICATIONS ET LABELS QUALITÉ


-  **NF Service** « Activités Pépinières Entreprises »
-  **ISO 9001**
-  **EBN Network**

OSER, CRÉER, DÉVELOPPER, INNOVER EN TOUTE CONFIANCE



www.entreprendre.estia.fr • entreprendre@estia.fr

97, allée Théodore Monod • Technopole IZARBEL
64 210 BIDART • Tél. : 05 59 43 85 00 •

 EstiaEntreprendre • www.bayonne.cci.fr • www.estia.fr
ESTIA est un établissement de la Chambre de Commerce et d'Industrie Bayonne Pays Basque.



Euskal Herri